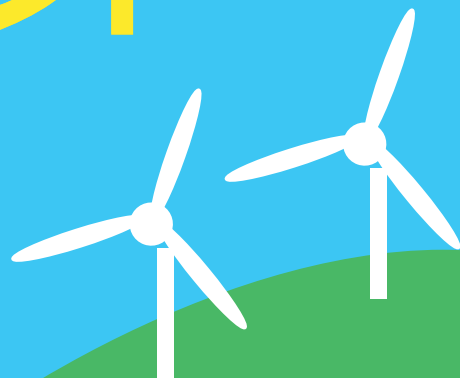
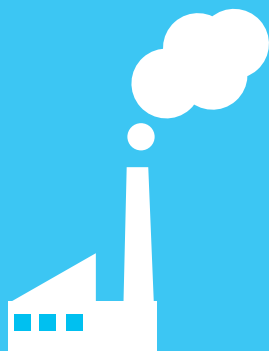


平成24年度「環境保全戦略講座（環境アセスメント分野）」



エネルギー問題と 環境アセスメント



みんなで学び、考えよう！

環境保全のために、私たち市民が『環境アセス』でできること

開発と環境保全、ともに実現するためにはどうしたら良いでしょうか。

環境アセスメントは、政策、立地、設計それぞれ段階で、事業を環境に配慮したものにしていくための制度です。環境への影響を、事前に調査し、予測、評価します。その調査項目や方法、結果は公開され、市民や自治体などの意見を反映させながら行われます。市民活動は環境アセスメントをどのように活用したら良いのか…この講座では『エネルギー問題』を切口に学び、考えます。

10月27日(土)、11月11日(日)

9時30分～17時

11時～16時30分

*原則、両日参加とさせていただきます。

➤ 詳しい講座情報 ブログで順次更新！

<http://aozora.or.jp/archives/category/chiiiki/asesu>
あおぞら財団ブログ「地域づくり-環境アセスメント」のカテゴリーです

主催  独立行政法人環境再生保全機構
地球環境基金部

〒212-8554 川崎市幸区大宮町1310 ミューザ川崎セントラルタワー8階
TEL: 044-520-9505 HP: <http://www.erca.go.jp/jfge/>

「地球環境基金」は、国内外の民間団体（NGO・NPO）が行う環境保全活動への資金の助成や人材育成、情報提供等の支援を行っています。



会場 新大阪丸ビル新館 会議室

(大阪市東淀川区東中島1-18-27 最寄駅: JR新大阪駅)

定員 30名 (先着順・要申込)

参加費 1,000円(全回通じ)

対象 NPO・NGO、企業や行政の関係者、学生
環境問題に関心のある人等。

一般市民向けの講座です。

専門家が分かりやすく最新情報と課題をお話します。

協力

(問合・
申込先)

 **あおぞら財団**
The Aozora Foundation

〒555-0013 大阪市西淀川区千舟1-1-1 あおぞらビル4階
TEL: 06-6475-8885 FAX: 06-6478-5885 HP: www.aozora.or.jp

あおぞら財団は公害地域の再生をめざして活動するNPOです。
西淀川大気汚染公害裁判の和解金の一部を基金として1996年9月に設立しました。

1日目 10/27(土) 9:30~17:00

- 9:30 講義：環境アセスメントについて
- ・環境アセスメントとは？
 - ・改正環境アセスメント法について

講師：柳憲一郎さん
(明治大学教授/環境アセスメント学会会長/博士(法学))

- 11:00 講義：自然エネルギー施設建設における環境配慮
- ・火力、水力、原子力…発電所とアセス評価項目
 - ・風力発電所とアセス評価～地域での実践例から～
 - ・自然エネルギー発電所建設における環境配慮

講師：倉阪秀史さん
(千葉大学大学院教授/環境アセスメント学会理事)

12:20 バス移動 車内にて昼食になります。

- 13:30 現場で学ぶ 環境アセスメント
- ・堺港発電所PR館『エルクールさかいこう』とメガソーラー『堺太陽光発電所』見学
 - ・『堺港発電所』の事例紹介
- ～環境負荷を大幅に低減する
コンバインドサイクル発電方式(天然ガス)
へのリプレースにおける
最新アセスメント事例～

お話：関西電力株式会社 環境室
注:堺港発電所の見学はありません。

16:00 バス移動

- 17:00 終了 新大阪駅にて解散
交通事情等により、終了(解散)時刻は
変更する場合があります。

2日目 11/11(日) 11:00~16:30

- 11:00 講義：持続可能なエネルギー政策の選択へ
～世界のアセスと日本の課題～
- ・実は少ない!?日本のアセス実施件数
 - ・簡易アセスの必要性
 - ・エネルギー政策選択と
戦略的環境アセスメント(SEA)

講師：原科幸彦さん
(千葉商科大学教授/東京工業大学名誉教授/
国際環境評価学会(IAIA)前会長/
環境アセスメント学会理事/工学博士)

12:30 昼食休憩

- 13:30 話題提供：住民からの環境アセスメント
- ・事例で紹介 良いアセス/悪いアセス
 - ・事例で紹介 市民からのアセス提起

講師：傘木宏夫さん
(NPO地域づくり工房代表/環境アセスメント学会理事)

ワークショップ：エネルギー政策選択における
SEAの実施提案書をつくらう

- ・グループで議論し提案書にまとめます。

コーディネート：傘木宏夫さん、あおぞら財団

16:30 終了

会場 新大阪丸ビル新館会議室
最寄駅:JR新大阪駅、地下鉄御堂筋線新大阪駅
*JR新大阪駅東口徒歩5分

問い合わせ・申し込み

あおぞら財団 TEL 06-6475-8885 FAX 06-6478-5885 Eメール webmaster@aozora.or.jp
(担当：小平・相澤) 〒555-0013 大阪市西淀川区千舟1-1-1あおぞらビル4階

下記の項目を、メール、ファックス、電話等でお知らせください。受付した方には受講票を送ります。

氏名(ふりがな)	所属(団体名、学校名等)		
住所 〒			
電話	FAX	Eメール	
参加について *参加する日に○印 *原則両日参加。両日参加する方を優先します。	10/27(土)	11/11(日)	
弁当注文 1個700円 *注文する場合は○印 カフェスロー大阪の『里山弁当』予定(注文は5日前まで)	10/27(土)	11/11(日)	

申込みの際にいただいた個人情報、本講座開催の目的以外には使用いたしません。