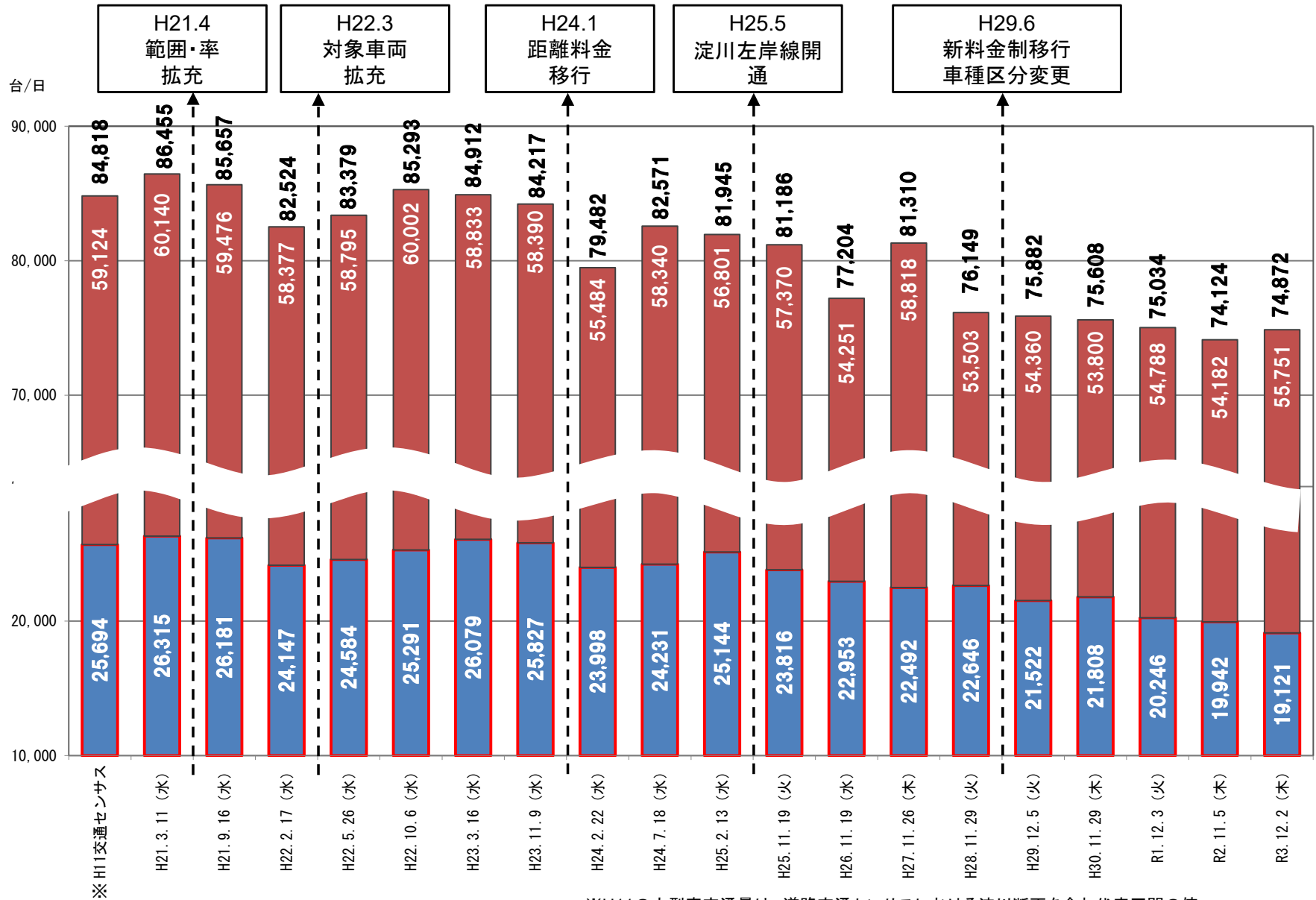


・国道43号の大型車交通量は、平成21年には約26,000台／日だったが、平成26年以降は23,000台／日を下回り、近年減少傾向。

## 淀川断面



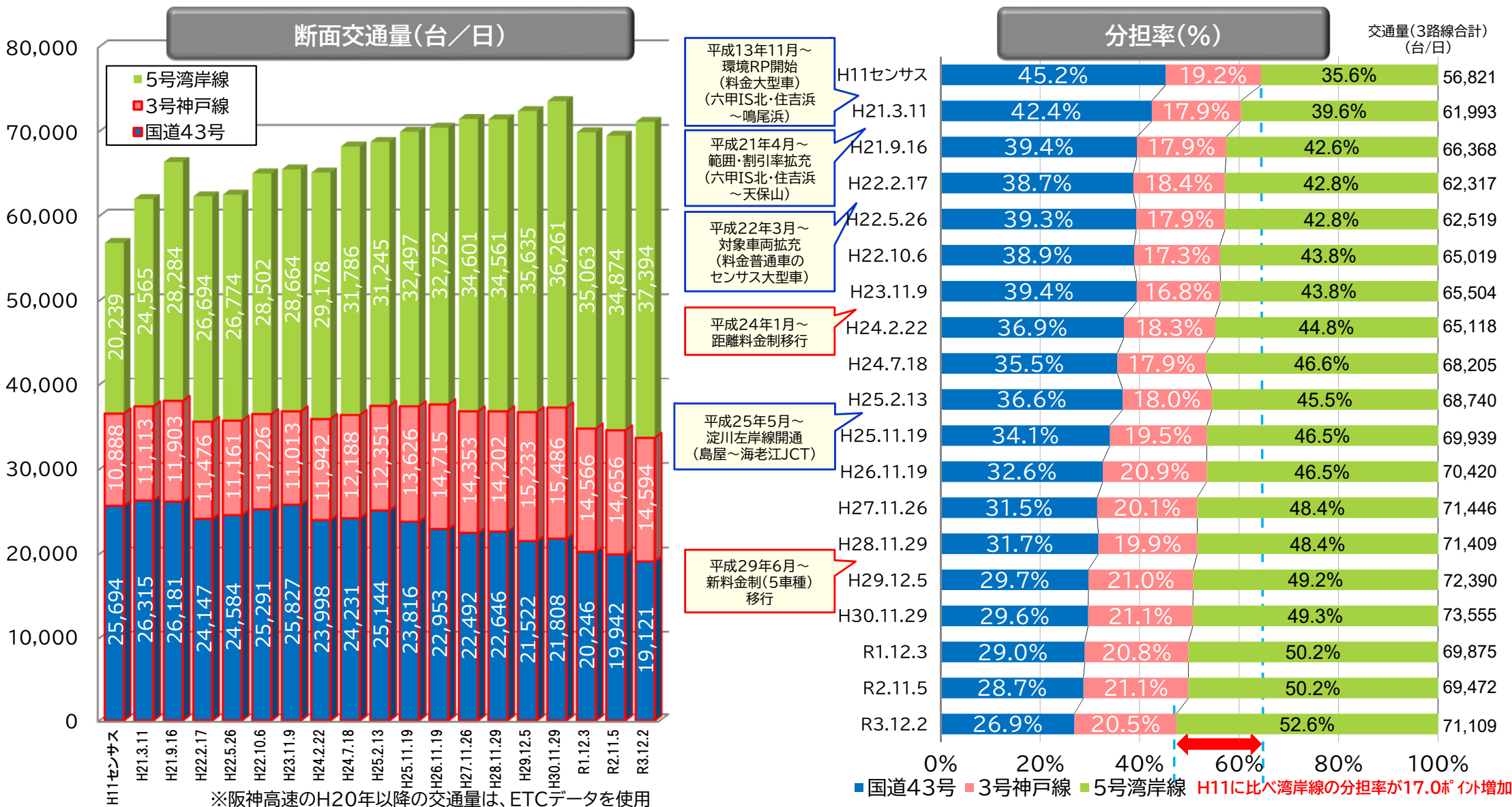
### 凡例



※H11の大型車交通量は、道路交通センサスにおける淀川断面を含む代表区間の値

# 淀川断面のセンサス大型車道路別利用状況

- 国道43号の大型車は減少傾向。
- 大型車両分担率は、H13.11の環境ロードプライシング開始以降、範囲や車種の拡充を経て、5号湾岸線が約17.0ポイント増えており、湾岸線利用の大型車は増加傾向。



# 国道2号 歌島橋交差点交通量調査結果

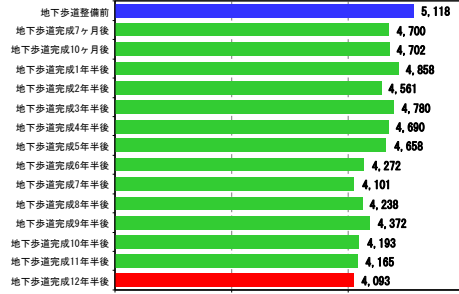
・ 交差点全体の交通量は、昨年度に比べ同程度である

## 各方向別流入交通量

## 5方向の流入交通量の合計 (A+B+C+D+Eの合計)

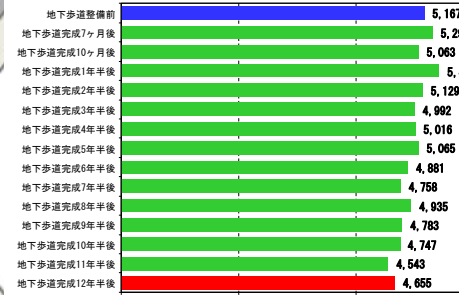
(単位: 台/12h)

[E方向]



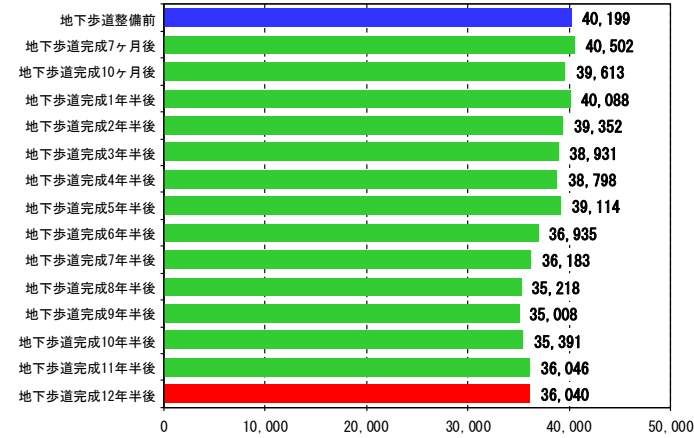
(単位: 台/12h)

[D方向]



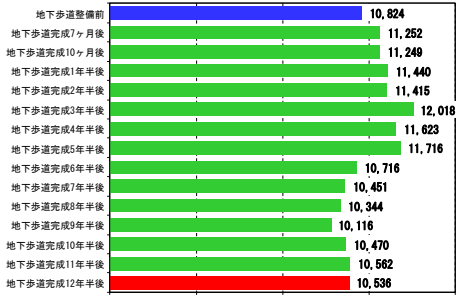
(単位: 台/12h)

[全方向合計]



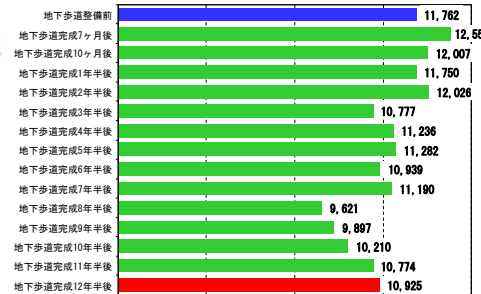
単位: 台/12h

[B方向]



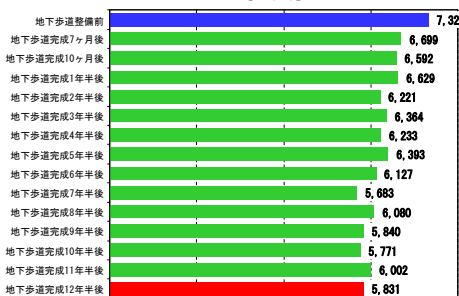
(単位: 台/12h)

[A方向]



(単位: 台/12h)

[C方向]



- 地下歩道整備前: H16.12.14 (木)
- 地下歩道完成7ヵ月後: H21.10.29 (木)
- 地下歩道完成10ヵ月後: H22.1.26 (火)
- 地下歩道完成1年半後: H22.9.29 (水)
- 地下歩道完成2年半後: H23.9.27 (水)
- 地下歩道完成3年半後: H24.9.26 (水)
- 地下歩道完成4年半後: H25.9.26 (木)
- 地下歩道完成5年半後: H26.10.1 (水)
- 地下歩道完成6年半後: H27.10.29 (木)
- 地下歩道完成7年半後: H28.9.27 (火)
- 地下歩道完成8年半後: H29.9.26 (火)
- 地下歩道完成9年半後: H30.10.17 (水)
- 地下歩道完成10年半後: R1.9.26 (木)
- 地下歩道完成11年半後: R2.9.24 (木)
- 地下歩道完成12年半後: R3.9.30 (木)